

ТРОСОВЫЙ ДАТЧИК ЛИНЕЙНЫХ ПЕРЕМЕЩЕНИЙ



Серия FX-НМ

Ключевые особенности:

- Чувствительный элемент на основе эффекта Холла (без износа)
- Ультра компактный корпус, Ø 38,1 мм
- Идеален для многоцикловых применений
- Диапазоны измерений от 50 до 375 мм
- Линейность до $\pm 1,0$ % полной шкалы
- Выходной сигнал 0...10 В
- Низкий вес 35 г
- Трос: нержавеющая сталь, нержавеющая сталь в оболочке
- Пластиковый корпус

Содержание:

Технические характеристики2
Электрическое подключение2
Габаритные чертежи3
Код заказа4

ТЕХНИЧЕСКИЕ ХАРАКТЕРИСТИКИ

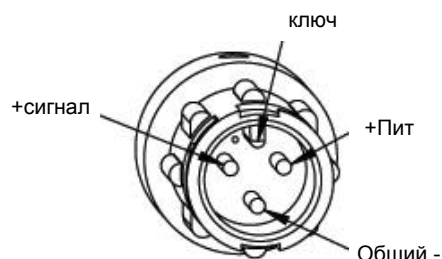
Диапазоны измерений	50, 75, 100, 125, 150, 200, 250, 300, 375 мм
Чувствительный элемент	на основе эффекта Холла
Степень защиты	IP52
Напряжение питания	4,9...30 В пост. тока
Ток питания	макс. 30 мА
Разрешение	0,024% полной шкалы
Линейность	±1 % полной шкалы
Повторяемость	±0,03% полной шкалы
Рабочая температура	-25...+75 °С
Влажность	95% без конденсации
Выходной сигнал	0...10 В пост. тока +0.0 – 0.4 В пост. тока
Трос	Нержавеющая сталь в нейлоновой оболочке, Ø 0,46 мм, нержавеющая сталь 0,4 мм
Усилие натяжения троса	Номинально 1,5 Н
Материал корпуса	Термопласт
Вес	35 г
Электрическое подключение	кабель свободные концы / кабель с разъемом на конце / кабель с разъемом на конце + ответный разъем
Выходной импеданс	макс. 10 Ом
Выходная нагрузка	мин. 10 кОм
Защита от	обратной полярности
Расчетный ресурс	около 6.000.000 циклов
Ударостойкость	50 г, 0,1 мс макс.
Вибростойкость	15 г, 0,1 мс макс.

ЭЛЕКТРИЧЕСКОЕ ПОДКЛЮЧЕНИЕ

Кабельный выход



Выходной разъем



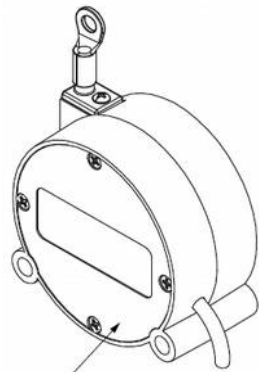
Выходной разъем опция С



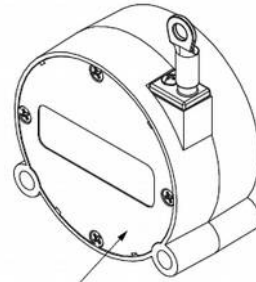
Выходной разъем опция К



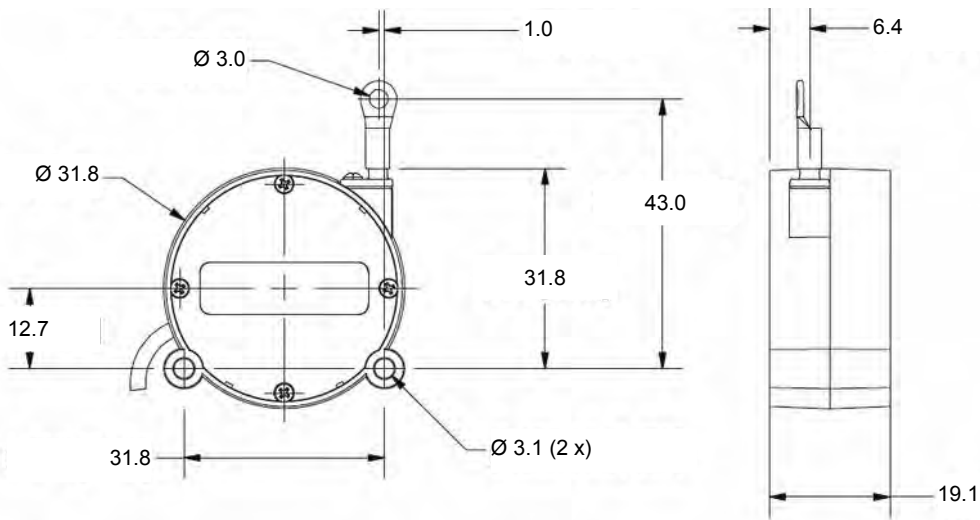
ГАБАРИТНО-ПРИСОЕДИНИТЕЛЬНЫЕ РАЗМЕРЫ



сторона А

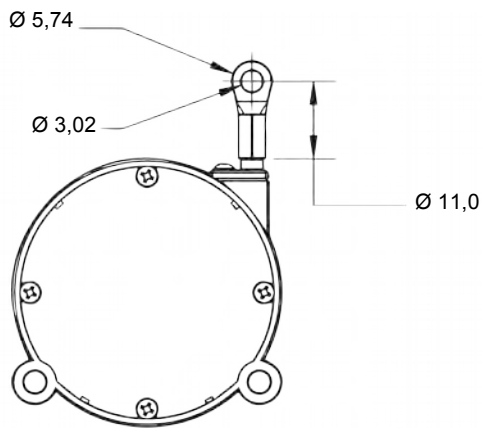


сторона В

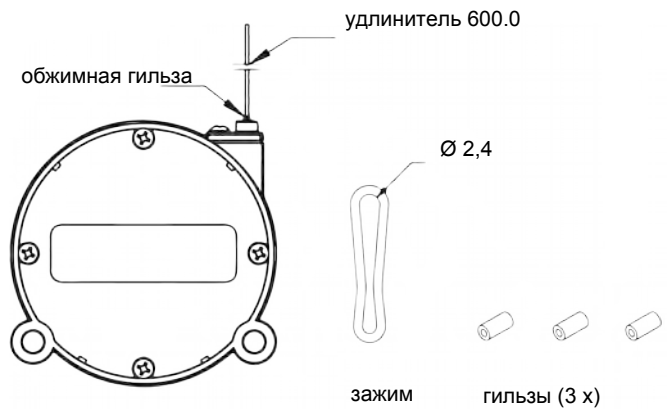


размеры в мм

Подсоединение троса



с ушком



удлинитель троса с гильзами

КОД ЗАКАЗА

FX - HM - [] - [] [] S - 1 [] []

Диапазон измерений	
50 мм	2
75 мм	3
100 мм	4
125 мм	5
150 мм	6
200 мм	8
250 мм	10
300 мм	12
375 мм	15

Вариант троса	
Стандарт: нерж. с нейлон. оболочкой (∅ 0,45 мм)	N
Нерж. без оболочки (∅ 0,4 мм)	S

Присоединение троса	
Ушко	1
Удлинитель троса с обжимными гильзами	2

	Выход
N	Кабель со свободными концами
C	Разъем на конце кабеля, ответный разъем
K	Разъем на конце кабеля, нет ответного разъема

	Длина кабеля
P	0,15 м
Q	0,50 м
1	1,00 м
2	2,00 м

Стандартная модификация: FX-HM-...-N1S-1PN

ПРИНАДЛЕЖНОСТИ

Соединительные кабели для опции K

10248-1M	1 м с разъемом
10248-2M	2 м с разъемом
10248-3M	3 м с разъемом
10248-4M	4 м с разъемом
10248-5M	5 м с разъемом

ПРЕДУПРЕЖДАЮЩИЕ НАДПИСИ

- Не позволяйте тросу свободно сматываться с ударом в конце. Если трос свободно сматывается это может привести к травмам (эффект хлыста), а датчик может быть поврежден. Будьте осторожны при отсоединении и сматывании троса.
- Датчик должен устанавливаться вдали от источников электромагнитных полей, они могут повлиять на результаты измерений.
- Не пытайтесь открыть датчик. Накопленная энергия пружинного привода может привести к травмам при неправильном обращении.
- Не прикасайтесь к тросу в процессе измерений.
- Избегайте прокладки троса по углам и острым кромкам. Используйте отклоняющие блоки.
- Не эксплуатируйте датчик с погнутым или поврежденным тросом. Обрыв троса может привести к травмам или повреждению датчика.



Возможны изменения без предварительного уведомления.

WayCon Positionsmesstechnik GmbH
email: info@waycon.ru
internet: www.waycon.ru

Head Office
Mehlbeerenstr. 4
82024 Taufkirchen
Tel. +49 (0)89 67 97 13-0
Fax +49 (0)89 67 97 13-250

Дистрибьютор в России
ЗАО „Сенсор Системс“
Москва, ул.Академика Волгина, д.2-Б, стр.2
Тел. +7 (495)649 63 70
Факс +7 (495)649 63 70