

ЛИНЕЙНЫЙ ПОТЕНЦИОМЕТР



Содержание:

Технические характеристики2
Размеры3
Электрическое подключение и принадлежности3
Код заказа4

Серия LRW1

Ключевые особенности:

- Компактный преобразователь линейных перемещений
- Измерительные диапазоны от 25 до 150 мм
- Сквозной шток на двух опорах, гарантирует общую прочность датчика
- Скорость перемещения до 10 м/с
- Линейность до $\pm 0,05\%$
- Рабочая температура $-30...+100\text{ }^{\circ}\text{C}$
- Срок службы $>25 \times 10^6$ м, или $>100 \times 10^6$ циклов, наименьшее
- Простая конструкция в соответствии с EN 60079-11

ТЕХНИЧЕСКИЕ ХАРАКТЕРИСТИКИ

Полезный электрический ход	[мм]	25 / 50 / 75 / 100 / 150
Степень защиты		IP40
Скорость перемещения	[м/с]	≤10
Усилие перемещения	[Н]	≤0.3
Линейность		см. таблицу ниже
Разрешение		Разрешение зависит от качества сигнала напряжения, следовательно от источника питания.
Допуск на сопротивление	[%]	±20
Рекомендуемый ток ползунка	[мкА]	<0,1
Максимальный ток ползунка	[мА]	10
Влияние температуры на выходной сигнал	[ppm/°C]	<1,5
Сопротивление изоляции		>100 МОм при 500В пост. тока, 1 бар, 2 с
Прочность диэлектрика		<100 мкА при 500 В перем. тока, 50 Гц, 2 с, 1 бар
Вибрация по DIN IEC68T2-6		5...2000 Гц, 20 г макс., 11 мс
Тест на удар по DIN IEC68T2-27		50 г, 11 мс
Рабочая температура	[°C]	-30...+100
Температура хранения	[°C]	-50...+120
Срок службы		>25 x 10 ⁶ м или >100 x 10 ⁶ циклов (наименьшее)
Материал штока		Нержавеющая сталь AISI 303
Материал корпуса		Анодированный алюминий, нейлон 66 G25
Монтаж		Входит в комплект поставки: 4 малых крепежных скобы с винтами, опционально: 2 большие крепежные скобы РК1Т006

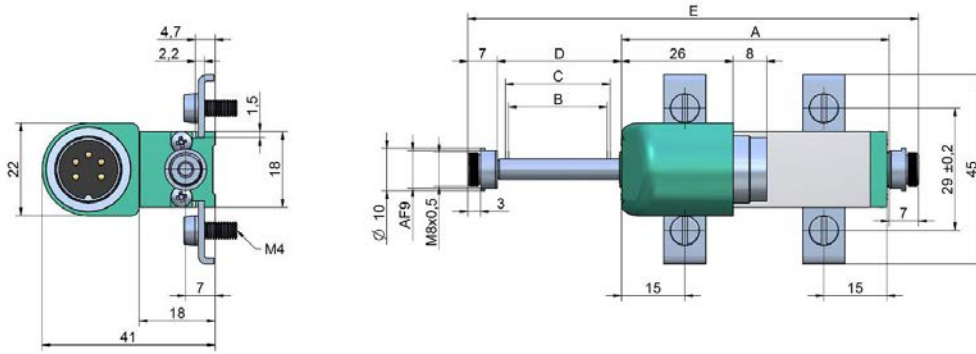


РАЗМЕРЫ И ЭЛЕКТРИЧЕСКОЕ ПОДКЛЮЧЕНИЕ

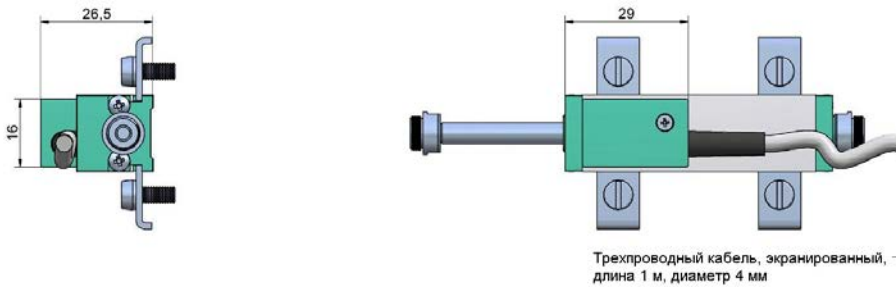
Полезный электрический ход (B) +3/-0	[мм]	25	50	75	100	150
Теоретический электрический ход (C) ±1	[мм]			B + 1		
Сопротивление	[кОм]	1			5	
Линейность	[%]	±0.2		±0.1		±0.05
Рассеиваемая мощн. при 40 °C (0 Вт при 120 °C)	[Вт]	0.6	1.2	1.8	2.5	3.6
Максимально допустимое напряжение	[В]	25			60	
Механический ход (D)	[мм]			B + 5		
Длина корпуса (A)	[мм]			B + 38		
Габаритная длина (E)	[мм]	107	157	207	257	357

ГАБАРИТНЫЕ И ПРИСОЕДИНИТЕЛЬНЫЕ РАЗМЕРЫ

LRW1-C: разъем, 5 контактов

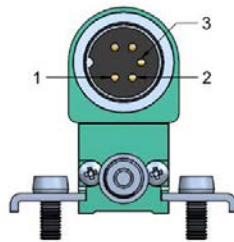
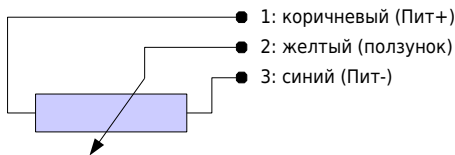


LRW1-F: кабельный выход, 1 м длиной



ЭЛЕКТРИЧЕСКОЕ ПОДКЛЮЧЕНИЕ

Электрическое подключение



CON011: Ответный разъем для LRW1-C для самостоятельной сборки IP40, 5 контактов, диаметр кабеля 4...6 мм



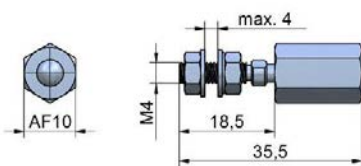
Замечания по монтажу

- Обратите внимание, что датчик не может использоваться как переменный резистор.
- При калибровке датчика обеспечить такое перемещение штока, чтобы выходной сигнал не снижался ниже 1 % и не превышал 99 % напряжения питания.

ПРИНАДЛЕЖНОСТИ

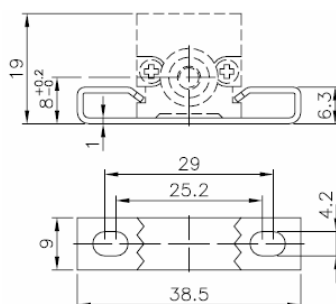
PKIT020 Соединительная втулка

(входит в комплект)
 макс. угловое отклонение: $\pm 10^\circ$
 макс. радиальное отклонение: $\pm 0,5$ мм
 (также может поставляться отдельно)



PKIT006 скобы

принадлежность, состоит из 2-х скоб, винтов

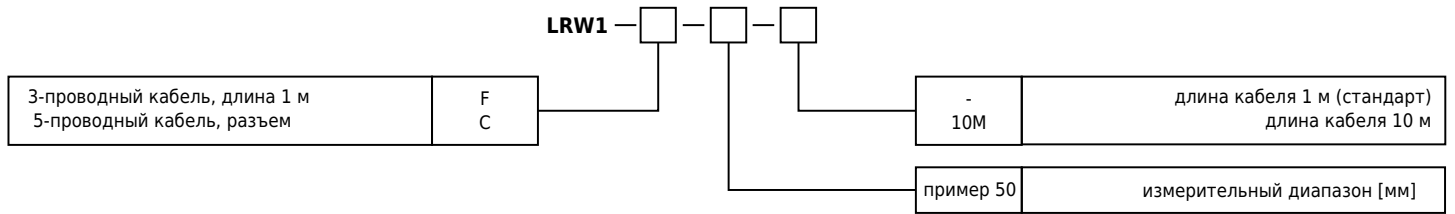


PMX-24 преобразователь сигналов

- Преобразует сигналы потенциометра в аналоговые выходные сигналы
- Вход: потенциометр 1...20 кОм
- Конфигурируемый выход
- Монтаж на DIN-рейку с разъемом спереди
- Более подробная информация содержится в документации на преобразователь.



КОД ЗАКАЗА



ОПЦИИ И ПРИНАДЛЕЖНОСТИ

Принадлежности

CON011	ответный разъем, 5-контактов, IP40
PKT006	монтажный комплект, 2 большие скобы,
PKT020	соединительная втулка (входит в комплект)

Опции

-10M	длина кабеля 10 м
------	-------------------

Преобразователь сигналов

PMX-24 различные аналоговые выходные сигналы в одном устройстве
Более подробная информация содержится в документации на преобразователь.

Возможны изменения без предварительного уведомления

WayCon Positionsmesstechnik GmbH
email: info@waycon.ru
internet: www.waycon.ru

WayCon
Positionsmesstechnik

Head Office
Mehlbeerenstr. 4
82024 Taufkirchen / Germany
Tel. +49 (0)89 67 97 13-0
Fax +49 (0)89 67 97 13-250

Дистрибьютор в России
ЗАО „Сенсор Системс“
Москва, ул.Академика Волгина, д.2-Б, стр.2
Тел. +7 (495)649 63 70
Факс +7 (495)649 63 70